

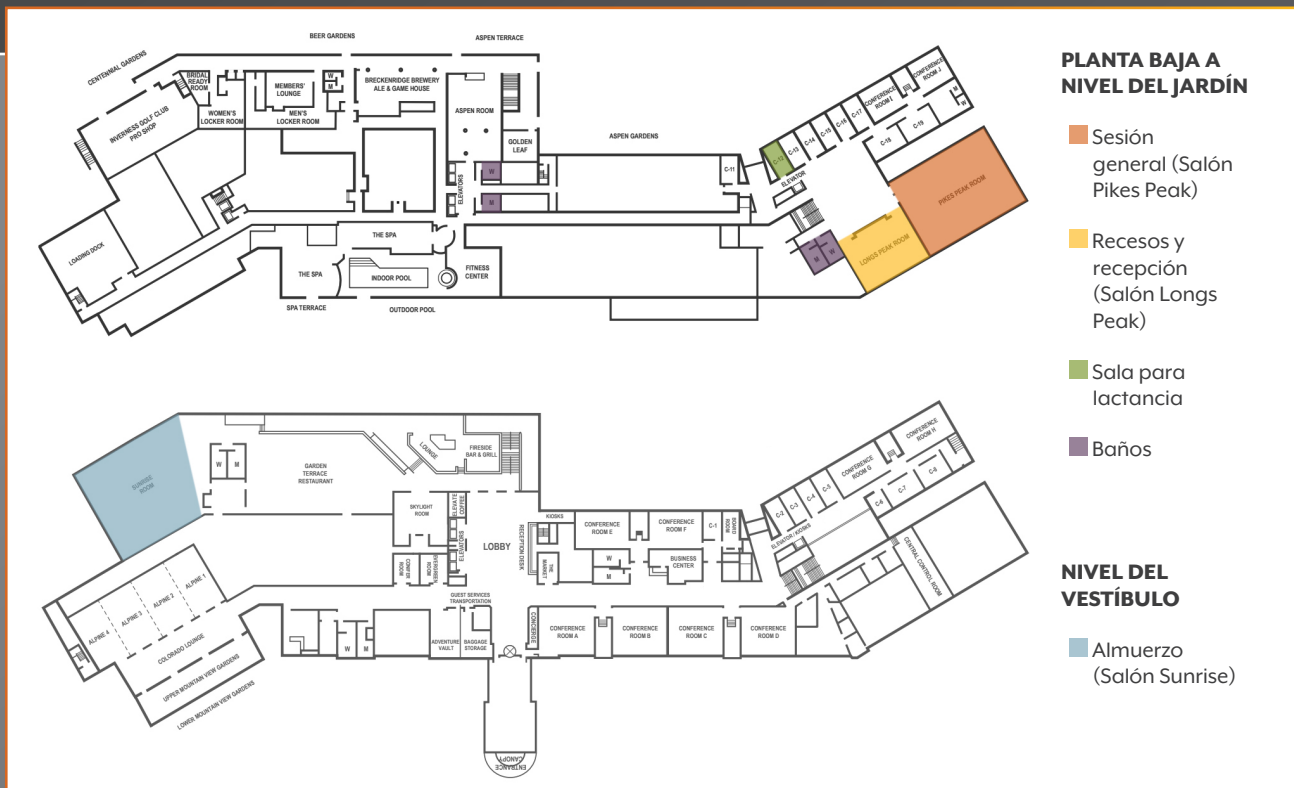


TEMAS CANDENTES DE SALUD

9 DE DICIEMBRE DE 2022 • HILTON DENVER INVERNESS



COLORADO **HEALTH** INSTITUTE



EL ESPACIO ACTUAL

Todas las sesiones de la conferencia de hoy tienen lugar en el salón Pikes Peak en la planta baja a nivel del jardín. Los recesos que se hagan durante todo el día y la recepción de esta tarde tendrán lugar en el salón Longs Peak, junto al salón Pikes Peak. El almuerzo se servirá en el salón Sunrise del restaurante Garden Terrace ubicado en la planta superior. La sala de conferencias I2, enfrente del ascensor, está disponible para las personas que tengan niños en edad de lactancia. Los baños en la planta baja a nivel del jardín están ubicados junto al salón Pikes Peak al final del pasillo, enfrente del gimnasio.

PROTOCOLOS PARA LA COVID

Gracias por seguir los protocolos locales para la COVID-19 y por cumplir con la señalización publicada. Si empieza a sentirse mal a lo largo del día, le pedimos que salga de los espacios públicos de inmediato. Un miembro de nuestro equipo puede ofrecerle información sobre el acceso en línea, para que no se pierda el resto de la conferencia.

Si en los próximos 10 días da positivo en una prueba de COVID-19, comuníquese con Trenton Garber al 720.382.7077. Esta solicitud es exclusivamente para seguimiento interno; no registraremos ni compartiremos su información personal.



Qué alegría volver a estar juntos.

Hace muchos meses, cuando empezamos a pensar en organizar la primera conferencia presencial desde 2019 llamada “Temas Candentes de Salud”, sentimos cierta inquietud. ¿Las personas se sentirían cómodas asistiendo a un evento presencial? Después de reunirse vía Zoom durante tanto tiempo en pantalones de hacer deporte, ¿estarían dispuestas las personas a vestirse y conducir por la ciudad, o por el estado, para hablar de forma presencial sobre políticas de salud?

Resultó que la respuesta fue un sí rotundo.

Porque algo mágico sucede en la conferencia “Temas Candentes de Salud”. Cuando trabajamos juntos, generamos ideas, formamos sociedades y progresamos. Y la comunidad de Colorado necesita que hagamos progresos en muchas áreas.

Nos reunimos hoy en un punto de inflexión para nuestro estado. Nos enfrentamos a desafíos importantes, pero también tenemos oportunidades sin precedentes. Hoy conocerá las tres iniciativas de CHI, los temas clave de las políticas de salud, los cuales creemos necesitan atención si queremos promover la salud y la equidad sanitaria en Colorado. Hemos desarrollado nuestra agenda en torno a estos temas: clima y salud, integración de los sistemas de atención y salud conductual. Escuchará sobre el trabajo no solamente que CHI está haciendo, sino que los líderes, expertos y comunidades de Colorado están impulsando. Y queremos saber cuáles son los desafíos y las oportunidades del próximo año que usted ve.

¡Has pasado tantas cosas desde la última vez que nos reunimos en persona! La COVID-19 cambió el mundo, a Colorado e incluso a CHI. La pandemia nos llevó a pensar en profundidad en la salud pública, la equidad de la atención de la salud, cómo tener comunidades saludables y los determinantes sociales de la salud. Hoy, nos complace presentarles a algunos de los talentosos nuevos miembros de nuestro equipo y profundizar en estas tres nuevas iniciativas: los temas más candentes de salud para la comunidad de Colorado.

Gracias por estar hoy con nosotros.



Sara Schmitt
Presidenta interina y directora ejecutiva
Colorado Health Institute



2016



INSTRUCCIONES PARA WIFI

Localice y conéctese a la red llamada **Hilton Denver Inverness**. Será dirigido a una página de inicio de sesión en su navegador. Desplácese más allá del inicio de sesión y haga clic en el botón **Guest WiFi Connect** (Conexión WiFi para invitado), luego haga clic en "I have a promotional code" (Tengo un código promocional). Introduzca el código **Connect**.

TRANSMISIÓN EN DIRECTO Y GRABACIÓN

Transmitiremos la conferencia en directo para aquellos que no puedan asistir de forma presencial. Si sus colegas no pudieron asistir a la conferencia de hoy, pueden ver la transmisión de video en el sitio web de CHI, coloradohealthinstitute.org. Se publicará una grabación de toda la conferencia en el sitio web en unos días.

TWITTER

Siga a CHI en Twitter en [@CoHealthInst](https://twitter.com/CoHealthInst) para mantenerse al día con todo el proceso de la conferencia Temas Candescentes. Publicaremos en Twitter anuncios, actualizaciones y cualquier otra información relevante sobre la conferencia. Utilice el hashtag **#HIHC22** para sumarse a la conversación.

SORTEO DE UN CERTIFICADO DE REGALO

Continuamos con nuestra tradición anual de regalarle a uno de nuestros asistentes una bicicleta nueva, pero le ofrecemos más opciones. El ganador del sorteo de este año recibirá un certificado de regalo para un minorista de artículos de deportes al aire libre, por lo que si lo suyo no es la bicicleta, puede conseguir equipamiento para el deporte que prefiera. Los asistentes a la conferencia Temas Candescentes recibirán dos boletos para el sorteo en el momento de la inscripción.

Los presentadores también tienen boletos adicionales para regalar durante sus sesiones, así que participe plenamente y es posible que reciba una recompensa. El sorteo tendrá lugar al final de la conferencia, justo antes de la recepción. Debe estar presente para ganar.



La conferencia Temas Candentes de Salud es posible gracias a la financiación y el apoyo de generosas organizaciones patrocinadoras.

Colorado Health Institute reconoce y agradece a estos patrocinadores, que muestran un claro compromiso para fomentar conversaciones productivas sobre las políticas, promover cambios notables en cuanto a los problemas de atención de la salud y para seguir avanzando en la equidad en cuanto a atención de salud en Colorado a través de su apoyo financiero a esta conferencia.

Extendemos nuestra gratitud a las siguientes organizaciones:



PATROCINADOR DE EQUIDAD Y ACCESIBILIDAD The Colorado Health Foundation™

PATROCINADOR DEL DESAYUNO



PATROCINADOR DEL ALMUERZO



PATROCINADOR DE LA RECEPCIÓN



PATROCINADOR DE LAS BECAS



ASISTENCIA ADICIONAL



AGENDA

7:15-8:15 a. m. Desayuno patrocinado por COPIC

8:15-9:00 a. m. Bienvenida y comentarios de apertura

- **Angelina Salazar**, Presidenta del Consejo directivo de CHI
- **Sara Schmitt**, Presidenta y directora ejecutiva interina de CHI
- **Jeff Bontrager**, Director de Investigación y evaluación de CHI
- **Emily Johnson**, Directora de análisis sobre las políticas, CHI
- **Comentarios del patrocinador**, **Colorado Health Foundation**

9:00-10:00 a. m. Vamos a aclimatarnos, Colorado: El liderazgo necesario para proteger la salud de la comunidad del cambio climático

El clima cálido de Colorado es peligroso para nuestra salud. Necesitamos estar preparados para proteger el cuerpo y la mente de las personas de los impactos perjudiciales que se derivan del aumento de las temperaturas. Y a menudo, las personas con menos recursos tienen el mayor riesgo.

Adaptarse al cambio climático significa que las comunidades a menudo deben tomar las riendas de la situación. ¿Qué tipo de liderazgo comunitario se necesita para producir un cambio duradero? Esta sesión interactiva explorará la confluencia del clima y la comunidad, las políticas y las prioridades, la acción y la campaña Acclimate Colorado, destinada a respaldar la resiliencia de las comunidades de Colorado ante el calentamiento del clima.

- **Karam Ahmad**, Analista sénior de políticas de CHI
- Anfitrión del panel: **Javier Soto**, Presidente y director ejecutivo de The Denver Foundation
- Panelistas: **Renée M. Chacon**, Directora ejecutiva de Womxn from the Mountain
Olga González, Directora ejecutiva de Cultivando
Dan Waldvogle, Director de Asuntos Externos de Rocky Mountain Farmers Union

10:00-10:20 a. m. Comentarios del Gobernador Jared Polis

- Introducción: **Kay Ramachandran**, Consejo directivo de CHI

10:20-10:35 a. m. Receso

10:35-11:35 a. m. Sistemas de atención fragmentados: ¿Ha escapatoria?

La salud pública, el servicio social y los sistemas de atención de la salud deben redefinir cómo funcionan y cómo trabajan juntos. La integración de los sistemas puede ser un trabajo muy técnico, pero en esencia es un esfuerzo humano que triunfará o fracasará en función de las relaciones y la confianza entre los participantes. Únase a la conversación en esta sesión interactiva, cuya temática es una sala de escape, y que se centrará en resolver juntos nuestros problemas más difíciles.

- **Ashlie Brown**, Directora de CHI
- **Nicole Weber**, Administradora del programa de CHI
- Facilitadores: **Nina Bastian**, **Kirsti Klaverkamp**, **Suman Mathur**, Administradores del programa de CHI

11:45 a. m.-1:00 p. m. Almuerzo patrocinado por Colorado Access



1:00-2:00 p. m. Hay más que COVID: Una perspectiva de justicia social sobre la crisis de salud mental

El aumento de las tasas de una deficiente salud mental y conductual ha preocupado durante mucho tiempo a los legisladores y defensores de Colorado. La Encuesta de Acceso a la Salud de Colorado de 2021 mostró el mayor aumento hasta la fecha en salud mental deficiente autodeclarada, con más de una de cada cinco personas que informaron esta dificultad. Muchos investigadores han citado la pandemia de COVID-19 como el principal factor detrás de esta tendencia. Pero ¿podría haber algo más que está contribuyendo? En esta charla informal con dos expertos en salud conductual, exploraremos las complejas causas de la salud mental deficiente y los roles que los proveedores y el gobierno estatal pueden desempeñar para abordarlas.

- **Suman Mathur**, Administradora del programa de CHI
- **Morgan Medlock**, Comisionada de Administración de salud conductual
- **Lesley Brooks**, Directora médica de SummitStone Health Partners

2:00-2:15 p. m. Receso

2:15-3:15 p. m. Vista previa de la sesión legislativa de 2023

El equipo legislativo de CHI resumirá las recientes políticas sanitarias y los desarrollos electorales, y proporcionará una vista previa del año que viene. ¿Qué significan los resultados electorales para los proyectos de ley en la próxima sesión legislativa? ¿Cómo afectará la situación económica de enfriamiento del estado sobre lo que pueden lograr los legisladores? ¿Y qué efectos tendrán los próximos cambios, como el final de la emergencia en salud pública, en las prioridades? Esta conversación prepara el terreno para conocer cómo podemos trabajar juntos para lograr una mejor salud en 2023.

- **Joe Hanel**, Director de Comunicaciones de CHI
- **Allie Morgan**, Directora de CHI

3:15-3:25 p. m. Comentarios de cierre y sorteo del certificado de regalo

- **Kristi Arellano**, Directora general de Marketing y Comunicaciones

3:25-5:00 p. m. Recepción

patrocinada por **Colorado Hospital Association**

Comentarios de **Katherine Mulready**,
Vicepresidenta sénior y directora de estrategia de CHA



2016



2015



2018



2019

**We're strengthening
bodies, minds and
communities in the
fight against unfair and
avoidable differences
in health.**



coloradohealth.org



The Colorado Health Foundation™

HOSPITALS: here for *you*



Our *Patients*



In 2021, we stabilized **1.8m people** in our emergency departments, delivered **60k babies**, and cared for **8.3m outpatients**.

Our *People*



96k heroes keep our hospitals running and ready to meet the needs of any patient.

Our *Communities*



Hospitals provided more than **\$3.3 billion in community benefits** in 2020.

Follow CHA on Twitter **@COHospitalAssn** to see more stories.



COMMUNITY
BEYOND
COVERAGE

Beyond being a premier medical liability insurance carrier, we support our communities by advocating for medical providers and patient safety. And, we have an enduring commitment to corporate social responsibility—from grant funding through the COPIC Medical Foundation to philanthropic giving and employee volunteer engagement.
That's Value Beyond Coverage.



COPIC
Better Medicine • Better Lives
CALLCOPIC.COM | 800.421.1834



We're in Your Corner

People today can spend nearly half their lives over the age of 50. That's a lot of living. So, it helps to have a wise friend and fierce defender like AARP in your community.

Find us at aarp.org/nearyou.

[/aarpcolorado](https://www.facebook.com/aarpcolorado) [@aarpco](https://twitter.com/aarpco)

ORADORES



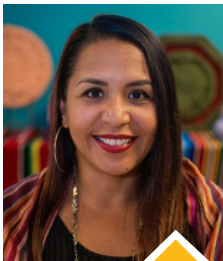
Dra. Lesley Brooks, Directora médica de SummitStone Health Partners

La Dra. Lesley Brooks es directora médica de SummitStone Health Partners y directora médica adjunta de North Colorado Health Alliance en el norte de Colorado. Como directora médica, dirige la sociedad de SummitStone en el diseño, desarrollo e implementación de la nueva instalación de servicios de salud conductual Longview del Condado de Larimer, que está programado que abra en noviembre de 2023. Médica en medicina familiar y medicina de adicciones certificada por la junta, ha ejercido la medicina familiar en su totalidad en el centro de salud federalmente calificado, que incluye atención prenatal, dolor crónico, salud mental y trastorno por consumo de sustancias/adicción en el norte de Colorado durante más de 12 años.



Renée M. Chacon, Directora ejecutiva de Womxn from the Mountain

Renée M. Chacon tiene ascendencia diné/chicana/filipina del sur de Colorado y Nuevo México. Es miembro del Comando de Acción de Justicia Ambiental y copresidenta del Subcomité de Análisis de Equidad del Departamento de Salud Pública y Medio Ambiente de Colorado, y es educadora cultural en varias iniciativas de justicia ambiental para detener el racismo ambiental en Commerce City. Además de su trabajo en justicia ambiental, Chacon también es una sahumadora para Kalpulli ColorAztlán y es cofundadora y directora ejecutiva de Womxn from the Mountain, una organización sin fines de lucro que trabaja para limpiar y proteger nuestras comunidades y el medio ambiente.



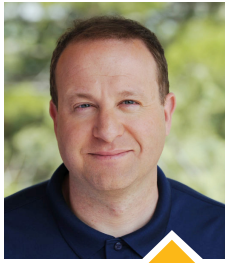
Olga González, Directora ejecutiva de Cultivando

Olga González ha trabajado sin fines de lucro como organizadora profesional y comunitaria durante los últimos 28 años. Es la directora ejecutiva de Cultivando, una organización que presta sus servicios a los hispanos y se centra en el desarrollo del liderazgo, la defensa y la capacidad de la comunidad hispanohablante. González también es directora ejecutiva de O.G. Consulting Services, donde proporciona servicios de orientación y asesoramiento en equidad, justicia y recuperación a empresas y organizaciones sin fines de lucro a nivel nacional. Ha ganado varios premios por su trabajo en las áreas de inclusión, equidad y justicia social. González tiene una doble licenciatura en psicología y estudios chicanos del Scripps College de Claremont, California. También obtuvo una maestría de Regis University en administración sin fines de lucro como miembro de Colorado Trust.



Dra. Morgan Medlock, Comisionada de Administración de salud conductual

En enero de 2022, la Dra. Morgan Medlock fue nombrada comisionada de Salud conductual del estado de Colorado y miembro del gabinete del Gobernador. Como psiquiatra de emergencia y especialista capacitada en medicina de adicciones, anteriormente trabajó como directora médica y directora de los servicios de crisis y emergencias del Departamento de Salud Conductual de Washington, D.C. También formó parte del cuerpo docente de Massachusetts General Hospital Center for Law, Brain, and Behavior y Howard University College of Medicine, y ocupó un cargo previo como médica residente en psiquiatría en Harvard Medical School. La Dra. Medlock formó parte del Consejo de la Asociación Estadounidense de Psiquiatría sobre Salud mental en minorías étnicas y Disparidades de Salud, incluido el cargo de vicepresidenta desde 2019-2020. Recibió su maestría en Salud pública de T.H. Chan School of Public Health de Harvard, su doctorado de Mayo Clinic School of Medicine y su maestría en teología de Andrews University.



Jared Polis, Gobernador de Colorado

El gobernador Jared Polis es un emprendedor, líder en educación, funcionario público y oriundo de Colorado. Luego de la puesta en marcha de varias empresas de éxito, Polis se comprometió para asegurarse de que otros ciudadanos de Colorado tuvieran la oportunidad de perseguir sus sueños. Polis fundó escuelas para estudiantes en riesgo e inmigrantes recién llegados y lanzó organizaciones sin fines de lucro para ayudar a excombatientes de guerra ('veteranos') y emprendedores. Antes de ejercer su cargo de gobernador, Polis prestó servicio en la Junta Estatal de Educación, donde trabajó para aumentar el salario de los maestros y reducir la ratio de estudiantes por aula, y representó al segundo distrito electoral de Colorado.

Como gobernador, Polis se ha centrado en ahorrarle dinero a los ciudadanos, en mantener la solidez de nuestra economía y preservar el estilo de vida de Colorado. Polis estableció el jardín de infantes de jornada completa gratuito para todos, firmó una serie de proyectos de ley para ahorrarle dinero a las familias en la atención de la salud e hizo un gran progreso hacia el objetivo de energía 100 % renovable para 2040 y, a su vez, redujo los impuestos para las pequeñas empresas e invirtió en vivienda y transporte asequibles. Sus esfuerzos por ampliar el acceso a la atención de la salud a comunidades con carencias de atención médica y por garantizar que la equidad y la justicia sigan siendo fundamentales para construir un Colorado para todos han producido leyes con un alto impacto y han hecho progresos hacia la visión audaz de su administración.



Javier Alberto Soto, Presidente y director ejecutivo de The Denver Foundation

Javier Alberto Soto es presidente y director ejecutivo de The Denver Foundation. Antes de unirse a The Denver Foundation en octubre de 2019, Soto pasó 10 años como presidente y director ejecutivo de Miami Foundation. Tiene fuertes lazos personales con Colorado. En su primer mes en The Denver Foundation, recorrió más de 60 millas a través de docenas de vecindarios, reuniéndose con residentes y líderes. Soto se graduó en Historia y Ciencias Políticas de Florida State University y obtuvo su doctorado en Jurisprudencia de Georgetown University Law Center.



Dan Waldvogle, Director de Asuntos Externos de Rocky Mountain Farmers Union

Dan Waldvogle lidera los esfuerzos legislativos y políticos que representan a alrededor de 20,000 miembros de granjas y estancias familiares de la Rocky Mountain Farmers Union. Tiene una amplia experiencia en agricultura, como ganadero, en procesamiento de carne y en la producción de cultivos especiales. Le apasiona crear oportunidades con la esperanza de mantener la administración de nuestras tierras y medios de vida productivos. Dirige un programa llamado AgWell, que está diseñado para proporcionar apoyo para el manejo del estrés a los trabajadores agrícolas de Colorado, Nuevo México y Wyoming, conectándolos a ellos y a sus familias con los recursos que necesitan para obtener el apoyo que merecen.

PRESENTADORES DE CHI



5.º TEMAS CANDENTES

Karam H. Ahmad Analista sénior de políticas

Karam Ahmad lidera el trabajo de CHI sobre el cambio climático y la salud de Acclimate Colorado. Además de su trabajo sobre el clima, dirige la evaluación de múltiples proyectos y trabaja en una variedad de temas relacionados con políticas sanitarias, que van desde la integración de los sistemas de atención, el liderazgo en políticas sanitarias, la salud bucal, la equidad sanitaria, la salud conductual y más. Se incorporó a CHI en 2017. Ahmad obtuvo su maestría en Salud Pública de Colorado School of Public Health de Colorado State University y un certificado en Cambio Climático y Salud de Yale University.



3.er TEMAS CANDENTES

Kristi Arellano Directora general de Marketing y Comunicaciones

Kristi Arellano lidera el equipo de escritores, editores y diseñadores de CHI centrados en posicionar al instituto y garantizar que su trabajo sea claro, conciso y visualmente atractivo. En roles anteriores, dirigió las comunicaciones y las actividades de la marca para la Boettcher Foundation, una fundación filantrópica de 300 millones de dólares centrada en becas y financiamiento para la investigación biomédica, y ocupó varios puestos de creación de informes y edición en The Denver Post.



3.er TEMAS CANDENTES

Nina Bastian Administradora del programa

Nina Bastian lidera iniciativas con múltiples actores centradas en la promoción y la investigación de la salud a gran escala. Proporcionó apoyo y orientación para el proyecto de trabajo de participación comunitaria de CHI con los sistemas de salud metropolitanos de Denver que participan en el Programa de Transformación Hospitalaria del estado. Su trabajo en CHI implica asociarse con agencias estatales en proyectos, incluida la Oficina de Infancia Temprana en una evaluación de las necesidades a nivel estatal y la Política de Atención de la salud y Financiación del Departamento de Salud de Colorado en iniciativas de reforma de pago. También es facilitadora y coordinadora de Advancing Breastfeeding en Colorado, una sociedad para ayudar a las comunidades a ser más respetuosas con la lactancia materna.



11.º TEMAS CANDENTES

Jeff Bontrager Director de investigación y evaluación de CHI

Jeff Bontrager supervisa la cartera de evaluación de CHI y coordina los esfuerzos de investigación relacionados con los seguros de salud, los ciudadanos de Colorado que carecen de seguro, la red de seguridad de la atención de la salud y la equidad sanitaria. También apoya al equipo Acclimate Colorado de CHI. Actúa como investigador principal en la Encuesta Bienal de Acceso a la Salud de Colorado y en la evaluación anual del Fondo de Acceso a la Salud de Colorado de The Denver Foundation. Fue miembro fundador de Inclusivity, Diversity, and Equity Alliance de CHI y proporciona asesoramiento, liderazgo y experiencia técnica para una variedad de grupos asesores. Bontrager obtuvo una maestría en salud pública de University of Colorado.



6.º TEMAS CANDENTES

Ashlie Brown Directora

Ashlie Brown se centra en el cambio de sistemas complejos, incluida la tecnología de la información de la salud y el sistema de prestación de atención de la salud y la reforma de pago. Ha contribuido con varios proyectos de CHI, incluidos: The Cost of Doing Business: Employers' Role in Reducing Health Costs (El costo de los negocios: el rol de los empleadores en la reducción de los costos de salud); Building Partnerships: The Regional Health Connectors' Impact on Colorado (Creación de sociedades: el impacto de los conectores de salud regionales en Colorado); y Value and Impact of Telemedicine During the COVID-19 Response (El valor y el impacto de la telemedicina durante la respuesta a la COVID-19). Antes de entrar en el servicio público, Brown trabajó en el sector de los dispositivos médicos. Tiene dos títulos en ingeniería mecánica.



8.º TEMAS CANDENTES

Joe Hanel Director de Comunicaciones

Con casi 20 años de experiencia en los periódicos de Colorado, Joe Hanel comunica el trabajo de CHI a una amplia audiencia, incluidos periodistas, legisladores, defensores de la salud y votantes. Desarrolló un mapa financiero que realiza un seguimiento de los fondos federales para los gobiernos y las agencias de Colorado a través de la Ley del Plan de Rescate Estadounidense (American Rescue Plan Act). Hanel obtuvo una maestría en asuntos internacionales de Johns Hopkins University School of Advanced International Studies.



1.er TEMAS CANDENTES

Kirsti Klaverkamp Administradora del programa

Kirsti Klaverkamp supervisa el desarrollo y la ejecución de programas y proyectos a través de grupos multisectoriales de partes interesadas, incluido los ámbitos de la salud pública, los servicios humanos y organizaciones comunitarias, clínicas, gubernamentales y empresariales. Antes de unirse a CHI, gestionó operaciones, actividades de mejoramiento de la calidad y grupos de trabajo regionales para el Modelo de comunidades de salud responsables, un proyecto de demostración auspiciado por el Centro de innovación de Medicare y Medicaid. Klaverkamp obtuvo una maestría en salud comunitaria de University of Colorado Denver.



7.º TEMAS CANDENTES

Emily Johnson Directora de análisis sobre las políticas

Emily Johnson utiliza modelos financieros y otras formas de análisis cuantitativo para estudiar cómo las propuestas de políticas de salud locales y federales podrían afectar a Colorado, sus presupuestos y sus residentes. Supervisa la cartera de salud conductual de CHI. Tiene una maestría en investigación de servicios de salud de University of Colorado. Su trabajo académico se centró en las asociaciones entre las regulaciones estatales y el gasto en beneficios y comportamiento de las organizaciones hospitalarias sin fines de lucro.



1.er TEMAS CANDENTES

Suman Mathur Administradora del programa

Suman Mathur facilita iniciativas de investigación y promoción de la salud con múltiples sectores interesados en Colorado. Se especializa en la planificación de proyectos, la supervisión y evaluación de programas, la comunicación de datos y el trabajo con diversos socios para influir en la salud. Antes de incorporarse a CHI, Mathur fue evaluadora y analista de datos del Distrito de Salud del Condado de Northern Larimer, donde evaluaba los programas de salud conductual y coordinaba la evaluación trienal de salud comunitaria del distrito. También es instructora adjunta de Colorado School of Public Health en Colorado State University y forma parte de la Junta de Revisión Institucional de la universidad. Obtuvo un título universitario en neurociencia de Dartmouth College y una maestría en salud pública de Johns Hopkins Bloomberg School of Public Health.



8.º TEMAS CANDENTES

Allie Morgan Directora

Allie Morgan gestiona la agenda de investigación interna de CHI y dirige el trabajo de la organización con los legisladores de Colorado, proporcionando comentarios sobre el desarrollo de políticas estatales e informes a legisladores, comisionados del condado, líderes de los departamentos estatales y personal legislativo. Ha coordinado la conferencia Temas Candentes de Salud desde 2014. Morgan ha dirigido y apoyado a los equipos de CHI en proyectos de consultoría dentro del gobierno y en sectores sin fines de lucro para comprender la utilización de la telemedicina, las estructuras de costes y las experiencias durante la pandemia de COVID-19. Tiene una maestría en administración pública con un certificado en desarrollo económico de Fels Institute of Government de University of Pennsylvania.

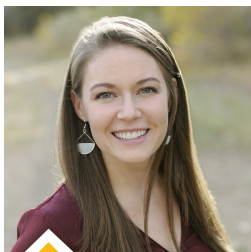
PRESENTADORES DE CHI



9.º TEMAS CANDENTES

Sara Schmitt Presidenta y directora ejecutiva interina

Sara Schmitt asumió el papel de presidenta y directora ejecutiva interina de CHI en julio de 2022, después de más de una década en roles continuos de liderazgo dentro de la organización. Más recientemente, Schmitt se desempeñó como directora general de Investigación, Evaluación y Consultoría. Antes de unirse a CHI, Schmitt fue analista de políticas en Colorado Rural Health Center, la oficina estatal de salud rural, y reclutó médicos y otros profesionales de la salud para clínicas y hospitales en las regiones rurales y marginadas de Colorado. Pasó varios años en la atención administrada y el desarrollo de programas en University of Chicago Medical Center. Tiene una licenciatura de DePaul University y una maestría en administración y política sanitaria de University of Chicago.



3.er TEMAS CANDENTES

Nicole Weber Administradora del programa

Nicole Weber gestiona y actúa como facilitadora de salud pública y la programación del sistema sanitario. Dirige una cartera diversa de proyectos de salud pública, incluido el uso de sociedades regionales para abordar la respuesta a la COVID-19, las vacunas, la salud conductual y la equidad en materia de atención de la salud. Como líder del programa de Metro Denver Partnership for Health, Weber desarrolla y supervisa los procesos de administración del programa, incluidos los planes de trabajo, los presupuestos, los subcontratos y las comunicaciones. Tiene una maestría en salud pública de University of Minnesota School of Public Health.



WE ARE HONORED TO SUPPORT HOT ISSUES IN HEALTH

coaccess.com | 800-511-5010



ORGANIZACIONES REPRESENTADAS POR LOS ASISTENTES

AARP Colorado
Adams County Health Department
AFL Enterprises, LLC
AgoHealth LLC
AHIP
Alzheimer's Association of Colorado
American Lung Association
Asian Pacific Development Center
AspenRidge Recovery
Aurora Health Alliance
Benefits in Action
Boettcher Foundation
Boulder County Commissioners' Office
Boulder County Department of Housing & Human Services
Caring for Colorado Foundation
Caring for Denver Foundation
Center for Improving Value in Health Care
Centura Health
Cheyenne County Public Health
Children's Hospital Colorado
Cigna
Classique, LLC
CLINICA Family Health
Colorado Academy of Family Physicians
Colorado Access
Colorado Association Family Medicine Residencies
Colorado Association for School-Based Health Care
Colorado Association of Local Public Health Officials
Colorado Behavioral Health Administration
Colorado Center for Aging
Colorado Center on Law and Policy
Colorado Children's Campaign
Colorado Coalition for the Homeless
Colorado Community Health Alliance
Colorado Community Managed Care Network
Colorado Consumer Health Initiative
Colorado Consumer Health Initiative
Colorado Criminal Justice Reform Coalition
Colorado Cultural Consortium
Colorado Department of Health Care Policy & Financing
Colorado Department of Human Services
Colorado Department of Public Health & Environment
Colorado Department of Regulatory Agencies (DORA)
Colorado Division of Insurance
Colorado Hospital Association
Colorado House of Representatives
Colorado Legislative Council
Colorado Medical Society
Colorado Rural Health Center
Colorado Safety Net Collaborative
Colorado School of Public Health
Colorado Senate
Colorado Springs Health Foundation
Community Health Association of Mountain/Plains States
Community Health Partnership
Connect for Health Colorado
Contexture
COPIC
Craig Hospital
Delta Dental of Colorado Foundation
DentaQuest
Denver Business Journal
Denver Health
Denver Regional Council of Governments
Doctors Care
Douglas County
Douglas County School District
Early Milestones Colorado
El Paso County Public Health
Ellie Mental Health
Frontline Public Affairs
GERICK
Grand County
Guild Education
Gunnison County Department of Health & Human Services
Health District of Northern Larimer County
Healthier Colorado
Heartland Mental Health
Hemera Foundation
Homeward Alliance
Icarus Advising
Inner City Health Center

ORGANIZACIONES REPRESENTADAS POR LOS ASISTENTES

Intermountain Healthcare
Issues Research, Inc.
JEM Healthcare
JSI Research & Training Institute, Inc.
Kaiser Permanente
Kids First Health Care
Kraushold Consulting
LeadingAge Colorado
LMH Health
Lolina, Inc.
Longevity Care Clinic
MarillacHealth
Metro Area Health Alliances
Metropolitan State University of Denver
Michael Best Strategies
MIEL Foundation
Mile High Health Alliance
Monument Health
NextFifty Initiative
North Suburban Medical Center
Northeast Health Partners
Northwest Colorado Health
OMNI Institute
Orange Political Strategies
Otow Group
Partners for Children's Mental Health
Partnership for Age-Friendly Communities in Larimer County
Peak Health Alliance
Physician Health Partners
Pitkin County
Pitkin County Public Health
Politicalworks
Public Health Institute at Denver Health
Quality Health Network
Results Count, LLC
Roaring Fork Family Practice
Rocky Mountain Health Plans
Rose Community Foundation
San Juan Basin Public Health
San Luis Valley Health
South Carolina Institute of Medicine & Public Health
State of Colorado
STRIDE Community Health Center
Summit Community Care Clinic
Summit County Sheriff's Office
Summit View Strategies
Sunrise Community Health
Texas Health Institute
The Arc of Aurora
The Capstone Group
The Center for African American Health
The Chronic Care Collaborative
The Chronic Disease Prevention Council
The Colorado Community Health Network
The Colorado Health Foundation
The Colorado Office of eHealth Innovation
The Colorado Trust
The Denver Department of Public Health & Environment
The Denver Foundation
The Steadman Group, LLC
Third Horizon Strategies
Tri-County Health Department
UCHealth
Unite Us
UnitedHealth Group
University of Colorado Center for Bioethics and Humanities
University of Colorado Department of Craniofacial Biology
University of Colorado Eugene S. Farley, Jr. Health Policy Center
University of Colorado School of Medicine
University of Colorado School of Medicine
Department of Family Medicine
University of Colorado School of Medicine
Department of Pediatrics
University of Denver
Valley Health Alliance
Valley-Wide Health Systems
Village Earth
Visible Network Labs, Inc.
Weld County Department of Public Health and Environment
WellPower
Westside Behavioral Care, Inc.
ZOMA Foundation



COLORADO HEALTH INSTITUTE

1999 Broadway, Suite 600 • Denver, CO 80202 • 303.831.4200
coloradohealthinstitute.org



Colorado Health Institute es una fuente confiable de información, datos y análisis sobre salud objetivos e independientes para los líderes de la atención de la salud del estado. El trabajo de CHI es posible gracias a la generosidad de los seguidores que ven el valor del análisis independiente basado en la evidencia. Estos seguidores pueden encontrarse en nuestro sitio web coloradohealthinstitute.org/about-us



2016



2014



2018